



АДМИНИСТРАЦИЯ ГОРОДА ПЕРМИ  
ДЕПАРТАМЕНТ ЗЕМЕЛЬНЫХ ОТНОШЕНИЙ

РЕШЕНИЕ

о размещении объектов № 21-01-44-1578 от 19 НОЯ 2021

г. Пермь, ул. Сибирская, 15

Департамент земельных отношений Администрации города Перми в соответствии с пунктом 3 ст. 39.36 Земельного кодекса Российской Федерации, Положением о порядке и условиях размещения объектов на землях или земельных участках, находящихся в государственной или муниципальной собственности, на территории Пермского края без предоставления земельных участков и установления сервитутов, публичного сервитута, утвержденным Постановлением Правительства Пермского края от 22 июля 2015 г. № 478-п, заявлением от 11 ноября 2021 г. № 21-01-07-П-8491

**разрешает** Пушиной Веронике

**размещение объекта** проезды, в том числе вдольтрассовые, и подъездные дороги, для размещения которых не требуется разрешения на строительство.

**способ размещения объекта:** наземный

**на землях:** государственная собственность на которые не разграничена

**на срок** 11 месяцев

**местоположение:** Пермский край, г. Пермь, Свердловский район, ул. Уманская.

Территория, согласно схеме, расположена в зонах с особыми условиями использования территорий: охранный зона газопровода среднего и низкого давления; приаэродромная территория аэродрома аэропорта Большое Савино.

Пушиной В. А.:

1. соблюдать Правила охраны газораспределительных сетей, установленные Постановлением Правительства Российской Федерации от 20 ноября 2000 г. № 878 «Об утверждении Правил охраны газораспределительных сетей»;

2. соблюдать Правила использования воздушного пространства, установленные Постановлением Правительства Российской Федерации от 11 марта 2010 г. № 138 «Об утверждении Федеральных правил использования воздушного пространства Российской Федерации»;

**Приложение:** схема предполагаемых к использованию земель или части земельного участка (на 1 л. в 1 экз.).

И. о. заместителя главы администрации  
города Перми – начальника департамента  
земельных отношений администрации  
города Перми



М.П.

Е.Н. Гонцова

## Схема предполагаемых к использованию земель или части земельного участка

**Объект:** Проезды, в том числе вдольтрассовые, и подъездные дороги, для размещения которых не требуется разрешения на строительство

**Местоположение:** край Пермский, г. Пермь, р-н Свердловский, ул. Уманская

**Площадь земель или части земельного участка, кв.м:** 67 кв.м

**Категория земель:** земли населенных пунктов

**Вид разрешенного использования:** Зона индивидуальной жилой застройки городского типа (Ж-4)

### Описание границ смежных землепользователей:

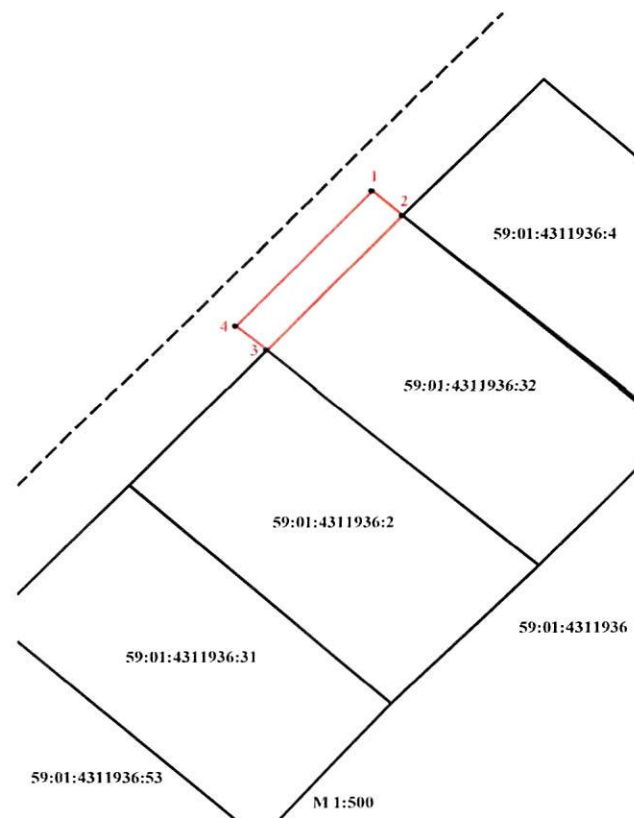
от 1 точки	до 2 точки	земли, находящиеся в государственной или муниципальной собственности
от 2 точки	до 3 точки	земельный участок с кадастровым номером 59:01:4311936:32
от 3 точки	до 1 точки	земли, находящиеся в государственной или муниципальной собственности

Обозначение характерных точек границ	Координаты, м	
	X	Y
1	515262,00	2235584,39
2	515259,57	2235587,13
3	515246,05	2235574,73
4	515248,47	2235571,96

### Условные обозначения

— граница земельного участка предполагаемого к использованию  
 - - - - - граница кадастрового квартала  
 — граница земельного участка, сведения о котором содержатся в ГКН

59:01:4410676 — кадастровый номер квартала  
 :15 — кадастровый номер земельного участка



Заявитель: Пущина В.А.  
 (подпись, расшифровка подписи)  
 М.П.  
 (для юр. лиц и индивидуальных предпринимателей)

Верно